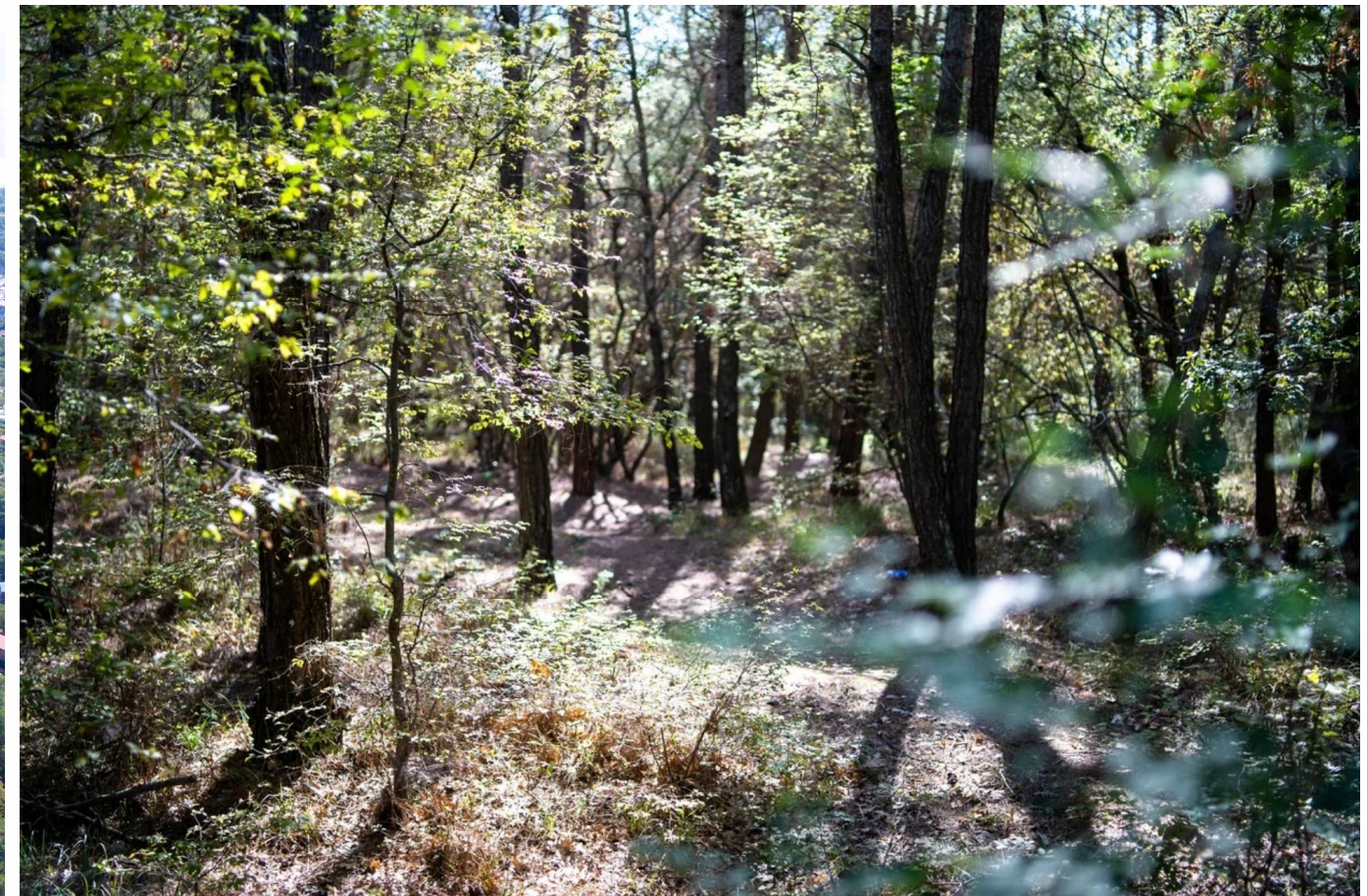


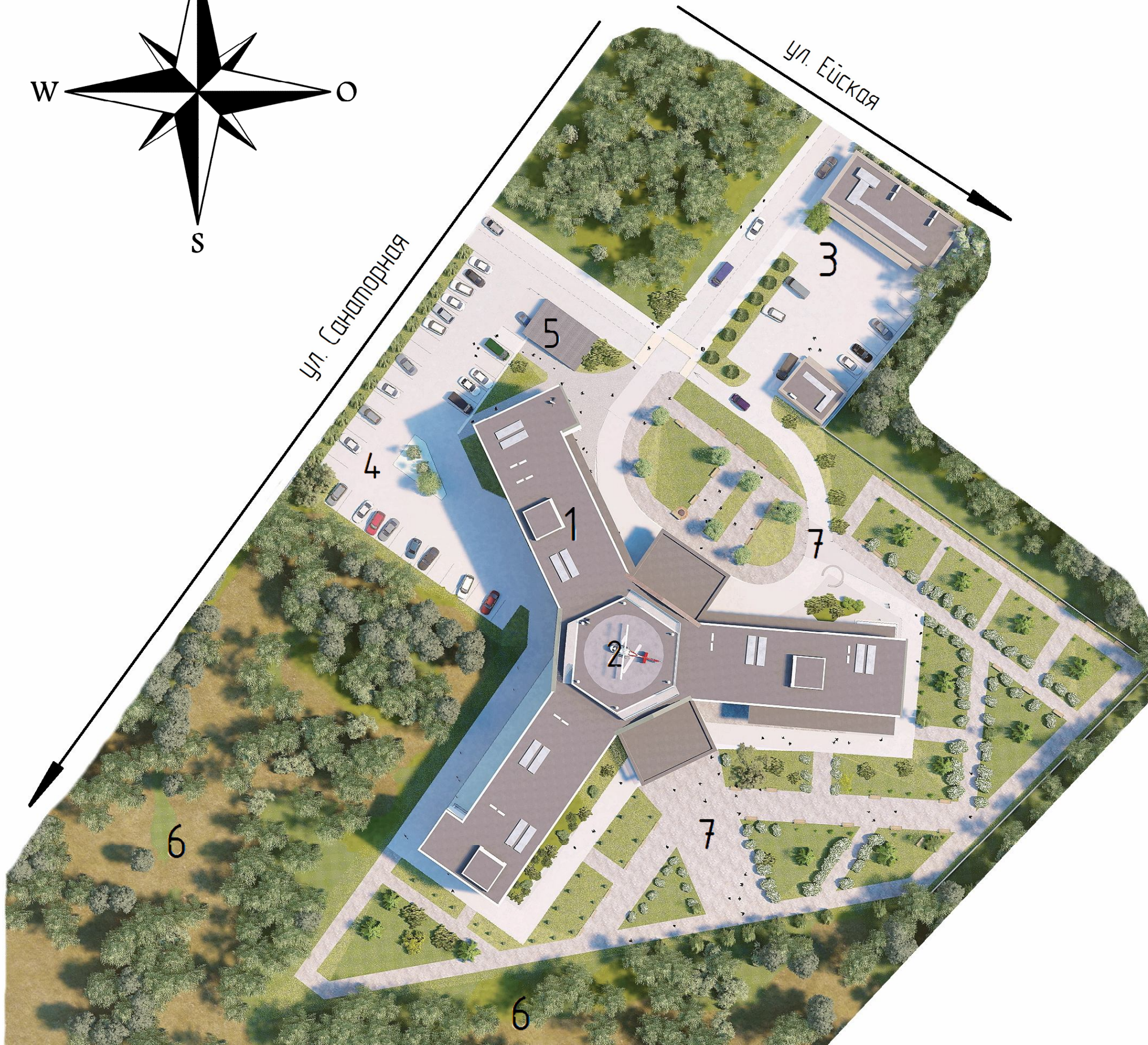
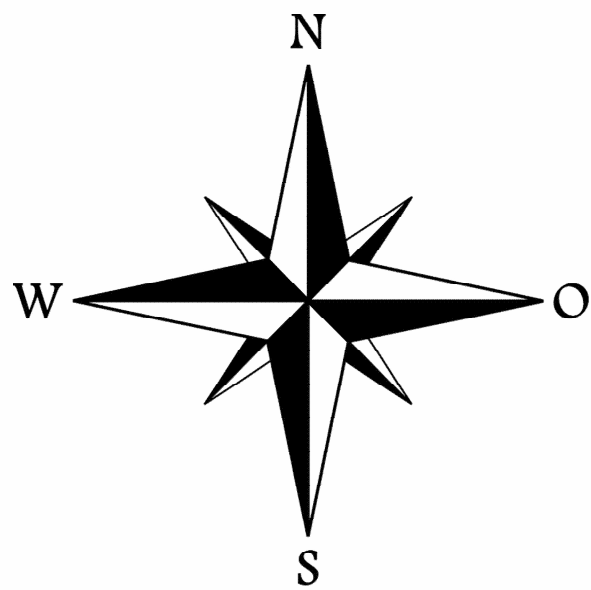
Детский реабилитационный центр в г. Геленджик



Фотографи участка под строителство



Генеральный план М 1:500

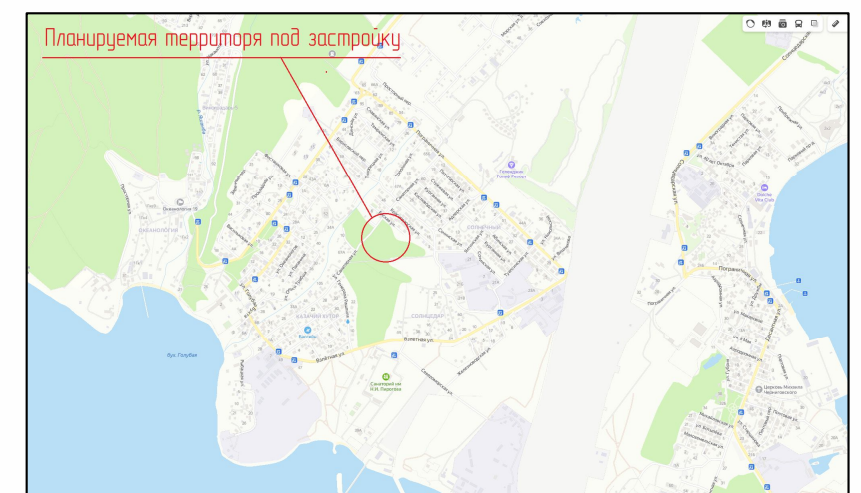
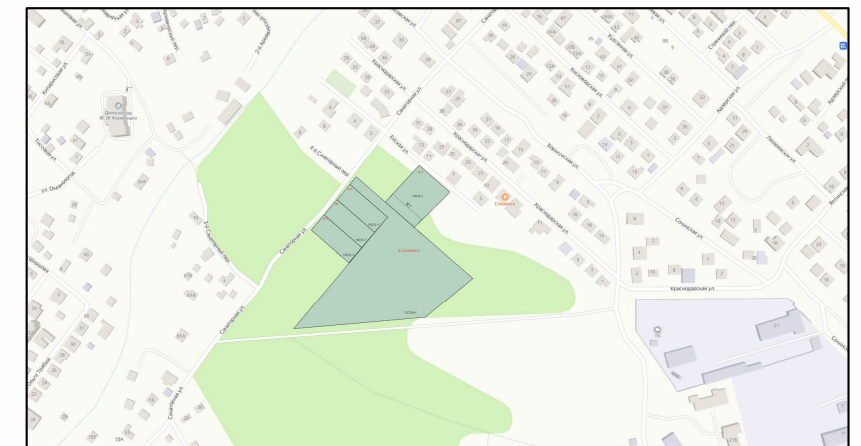


Условные обозначения к генплану

- 1 - Детский центр
- 2 - Вертолётная площадка
- 3 - Хозяйственная территория
- 4 - Парковка для ТС
- 5 - Подземная парковка
- 6 - Лесной парк
- 7 - Парковая зона

Баланс территории

- S участка - 16 220 м²
- S застройки - 2 400 м²
- S покрытий - 8 620 м²
- S озеленения - 5 200 м²



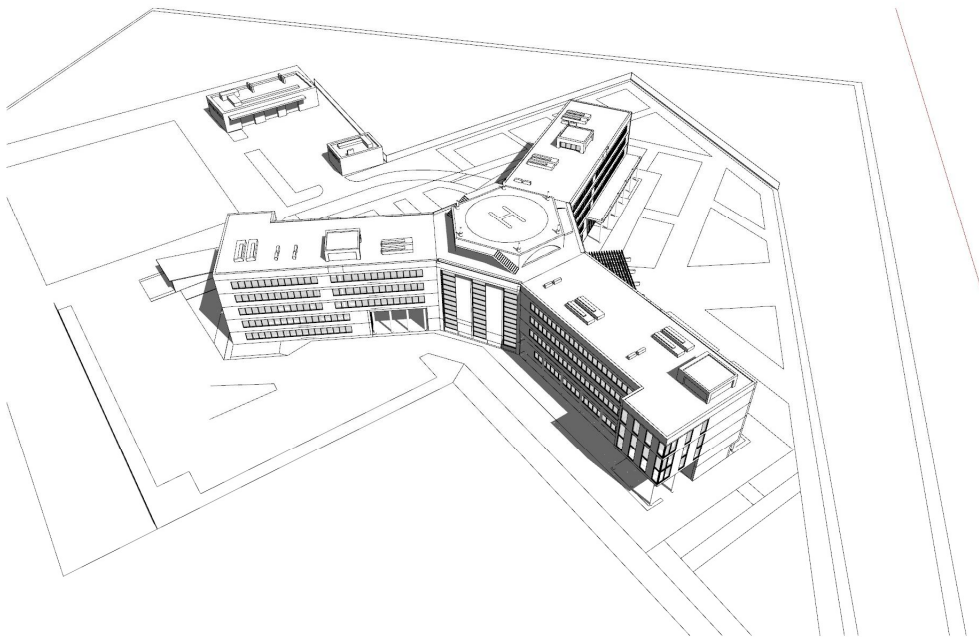
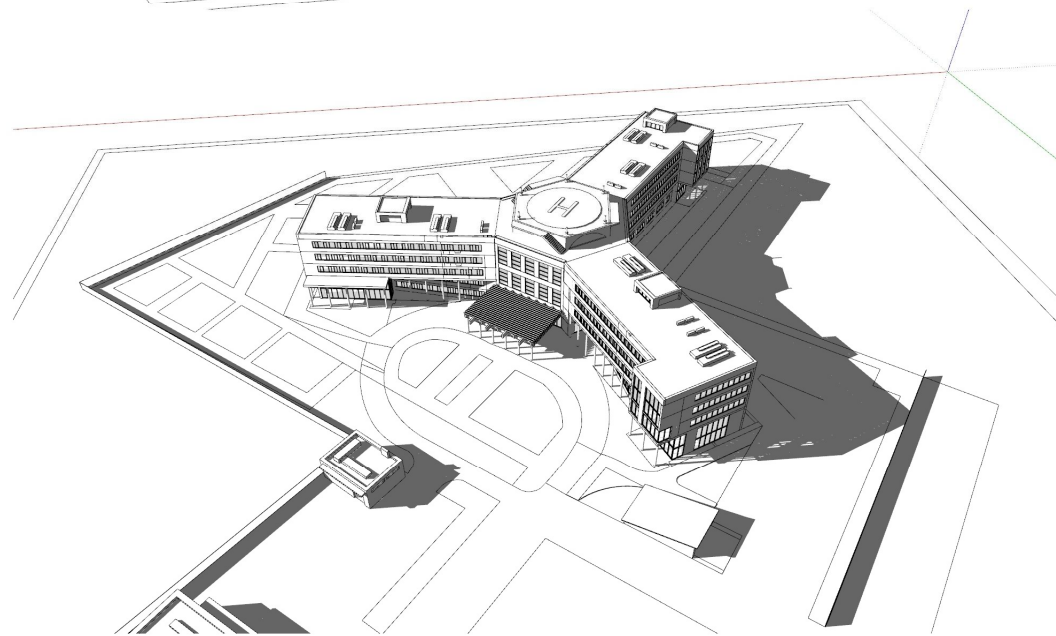
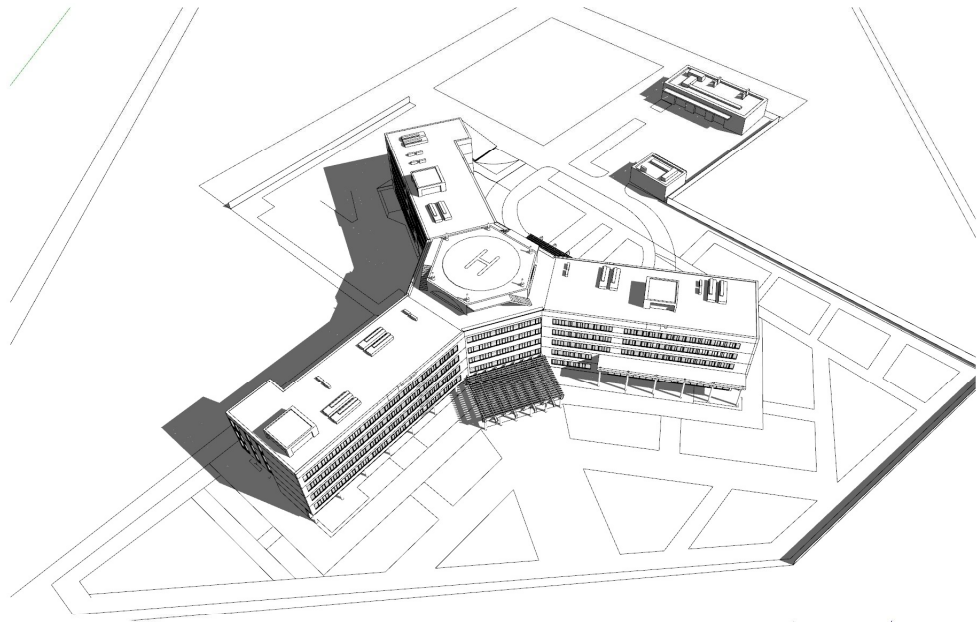
Детский центр с высоты птичьего полёта



Детский центр с высоты птичьего полёта

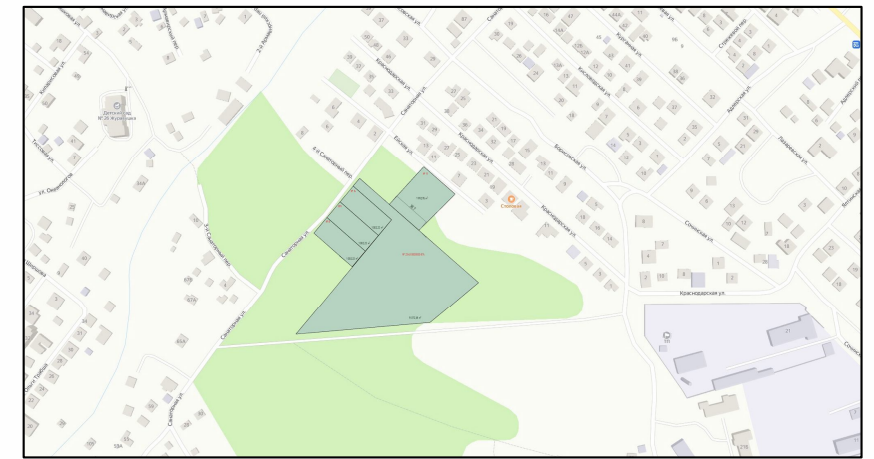


Перспектива с высоты птичьего полёта



Баланс территории

S участка - 16 220 м²
S застройки - 2 400 м²
S покрытий - 8 620 м²
S озеленения - 5 200 м²



Возможное расширение парковой зоны, благодаря лесному массиву с юго западной стороны

Общая площадь помещений детского центра 10 000 м²

Высота 1-го этажа 4.700мм

Высота 2-го по 5 этаж 3.500мм





Детский реабилитационный центр – здание в котором обеспечены все условия для занимающихся физическим, психологическим, социальным и нравственно-духовным восстановлением реабилитантов, перенёсших инвалидизирующие болезни нервной системы, опорно-двигательного аппарата, органов чувств, а также имеющих психические и поведенческие расстройства.

В реабилитационном центре проводится комплекс медицинских, психологических, педагогических, профессиональных и юридических мер по восстановлению автономности, трудоспособности и здоровья лиц с ограниченными физическими и психическими возможностями в результате перенесённых (реабилитация) или врождённых (абилитация) заболеваний, а также в результате травм.

Термин реабилитация в восстановительной медицине описывает в большей мере физическое восстановление лиц с приобретенными заболеваниями; в детском центре под реабилитацией подразумевается проведение совокупности медицинских, психологических, педагогических, социально-психотерапевтических, правовых и социальных мер, направленных на восстановление не только физического, но и психического, социального и духовного здоровья, способности функционирования в обществе для детей различных возрастных групп. Соответственно, реабилитационные центры для восстановления неврологических, ревматологических, травматологических больных представляют собой медицинские, санаторно-курортные учреждения.

Основными целями и задачами Центра являются:

- Медицинская реабилитация пациентов с нарушением функции периферической нервной системы и опорно-двигательного аппарата;
- Медицинская реабилитация пациентов с нарушением функции центральной нервной системы;
- Медицинская реабилитация пациентов с соматическими заболеваниями;
- Социально-медицинская реабилитация (абилитация);

Реабилитационный центр для детей и подростков является учреждением государственной системы социальной защиты населения, осуществляющим комплексную реабилитацию детей и подростков с заболеваниями опорно-двигательной системы, детского церебрального паралича (ДЦП), речевой патологии, с нарушениями органов слуха и органов зрения, а также с отклонениями в умственном развитии.

По функциональной пожарной опасности здания реабилитационных центров следует относить к классу — Ф1.1. Требования безопасности для МГН, должны приниматься по СП пожарной безопасности.

В составе реабилитационного центра предусмотрено:

- Отделение медико-социальной реабилитации;
- Отделение психолого-педагогической помощи;
- Отделение дневного пребывания;
- Стационарное отделение;
- Административно-управленческую службу.

Дополнительно в составе центра включено отделение экспертизы и разработки программ социальной реабилитации.

Отделение экспертизы и разработки программ социальной реабилитации предназначено для выполнения следующих функций:

- Выявления детей и подростков, имеющих отклонения в умственном или физическом развитии;
- Сбора информации об анамнезе, основном диагнозе, исходном состоянии здоровья ребенка или подростка, его реабилитационном потенциале и сведений о его семье;
- Разработки индивидуальной программы абилитации и реабилитации ребенка или подростка совместно с другими учреждениями социальной защиты, здравоохранения, образования, культуры, спорта и иных ведомств;
- Координации выполнения индивидуальных программ и контроля эффективности проводимых мероприятий;





Планировка территории выделенного земельного участка учитывает ландшафтные и климатические особенности местности. Особенность планируемого объекта заключается в том, что многопрофильный детский реабилитационный центр размещен на территории леса, общей площадью 16 220 м². На территории центра предусмотрен парк и комплексное благоустройство участка с безбарьерной средой. Основной акцент при разработке комплекса сделан на ландшафтную и природную составляющую. Главная идея — создание ландшафтного экологического парка, который бы позволил сочетать здоровый образ жизни и сохранение экологической среды.

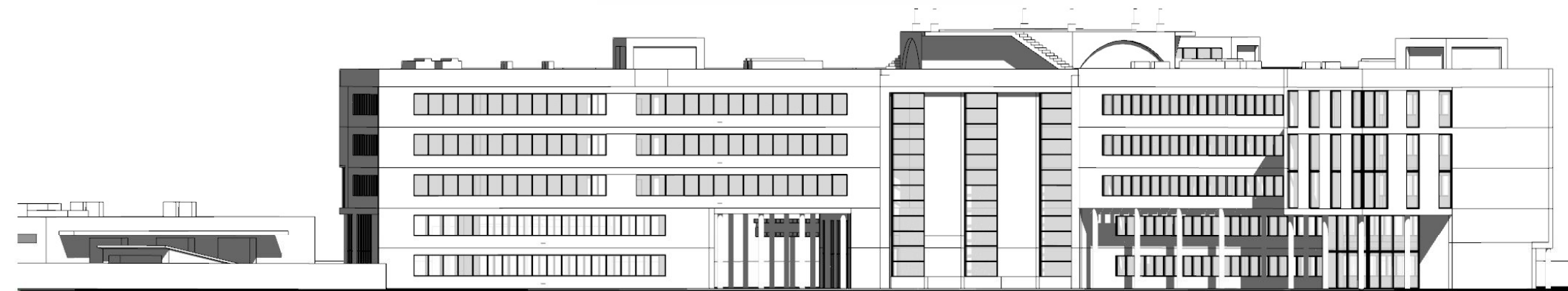
При строительстве реабилитационного центра для детей с ограниченными возможностями материал, из которого состоят строительные конструкции, должен обеспечивать хорошую теплоизоляцию, быть экологически чистым и долговечным. Основными материалами, применяемыми в проекте, являются железобетон, вентилируемые фасады, декоративная отделка и стекло — материалы хорошо сочетаются друг с другом и отвечают санитарно-гигиеническим требованиям при строительстве.

Для проектирования реабилитационного центра выбрана каркасно-монолитная система. Универсальность конструкции, вариативность модульной сетки колонн позволяют в одном здании объединять помещения различного назначения.

Северный фасад



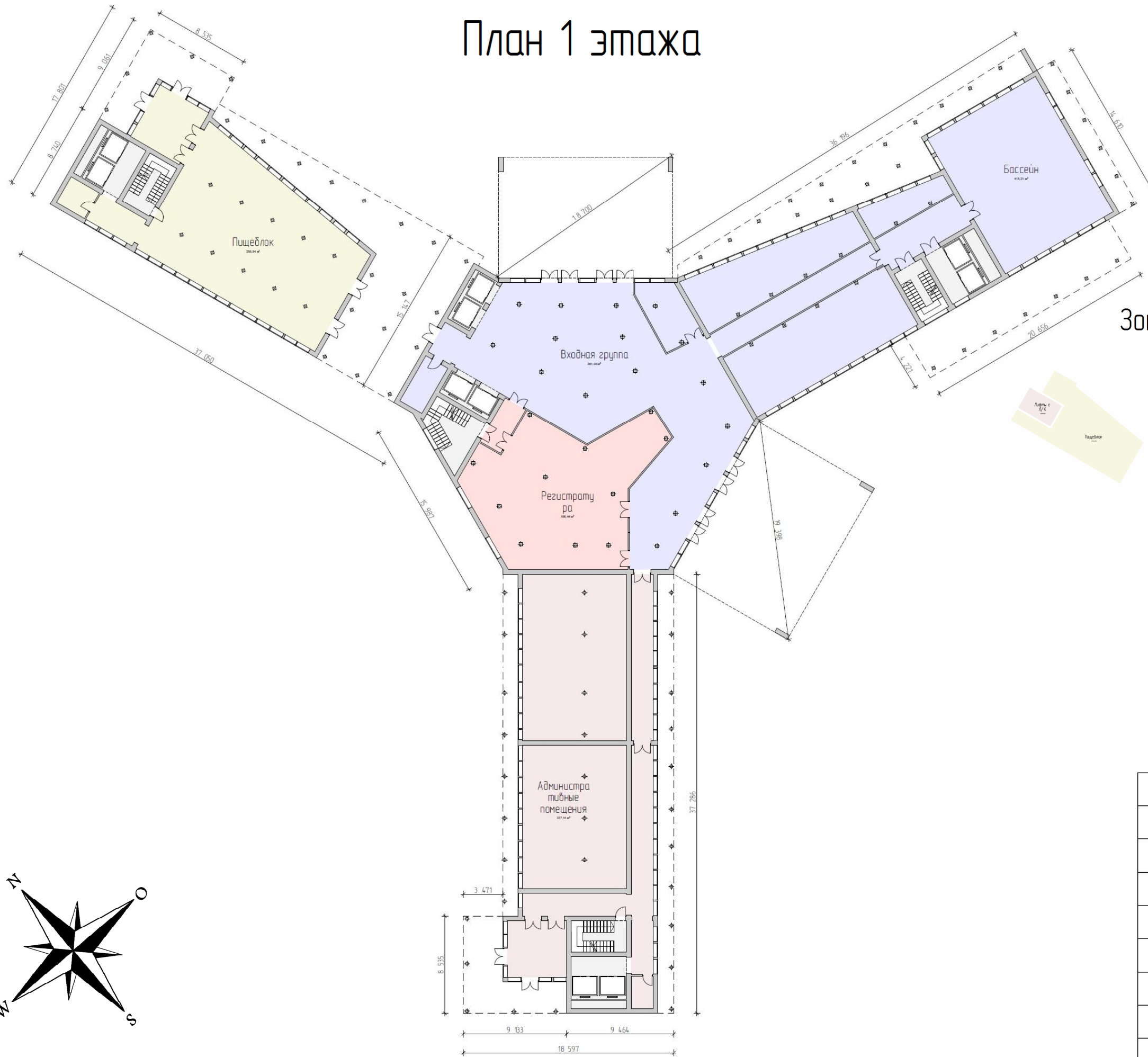
Западный фасад



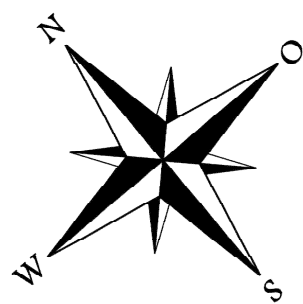
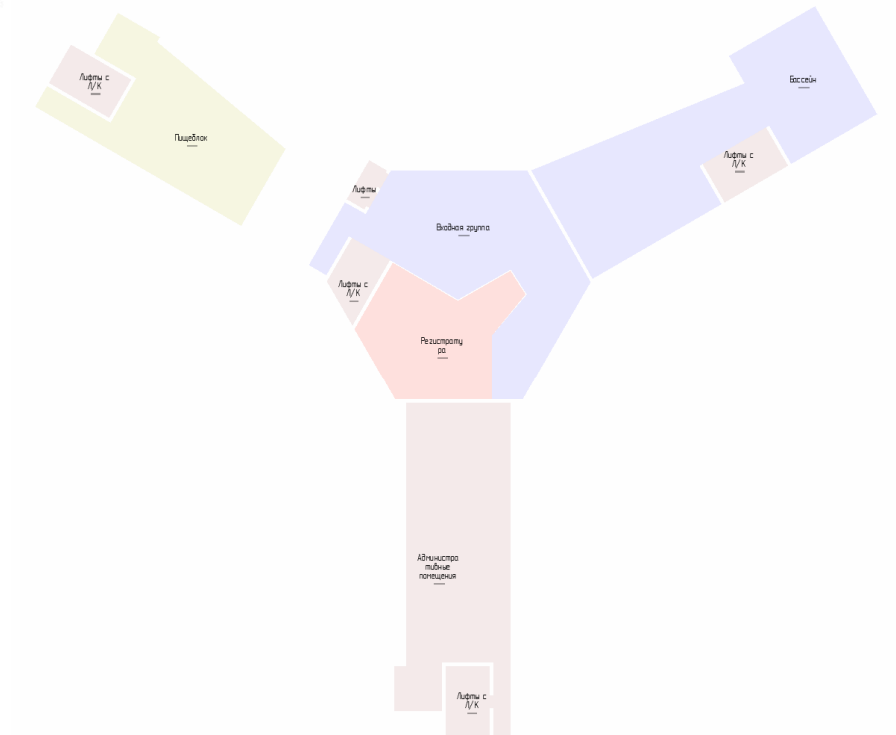
Южный фасад



План 1 этажа



Зонирование помещений

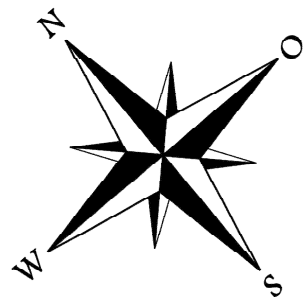
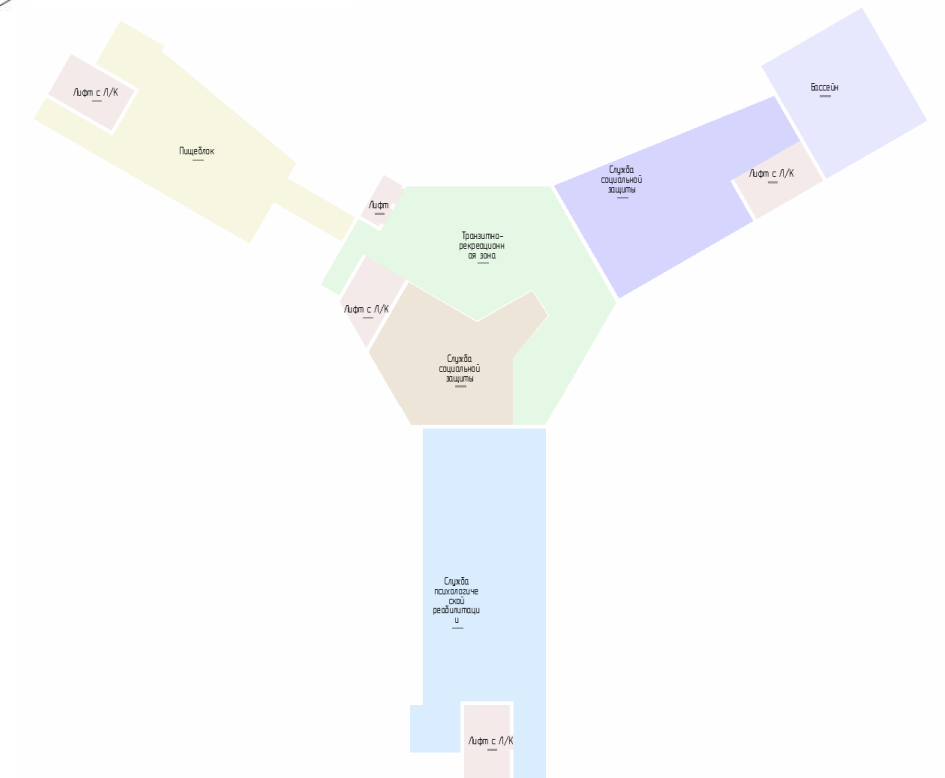


№	Наименование	Площадь
	Административные помещения	377,14
	Бассейн	415,21
	Входная группа	351,03
	Лифты	12,69
	Лифты с Л/К	150,48
	Пищеблок	258,54
	Регистратура	186,44
		1 751,53 м ²

План 2 этажа

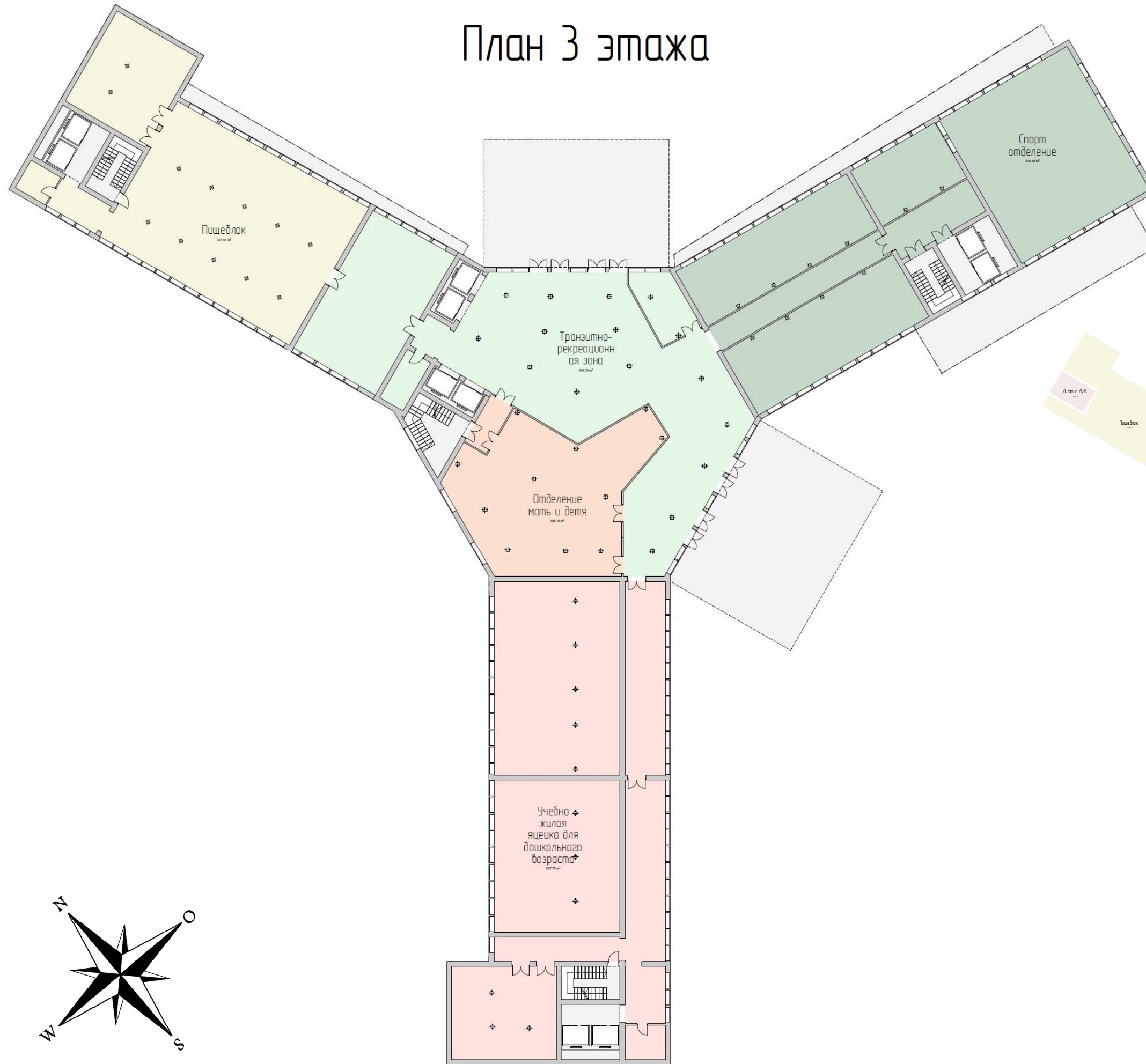


Зонирование помещений

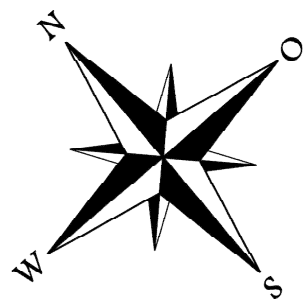
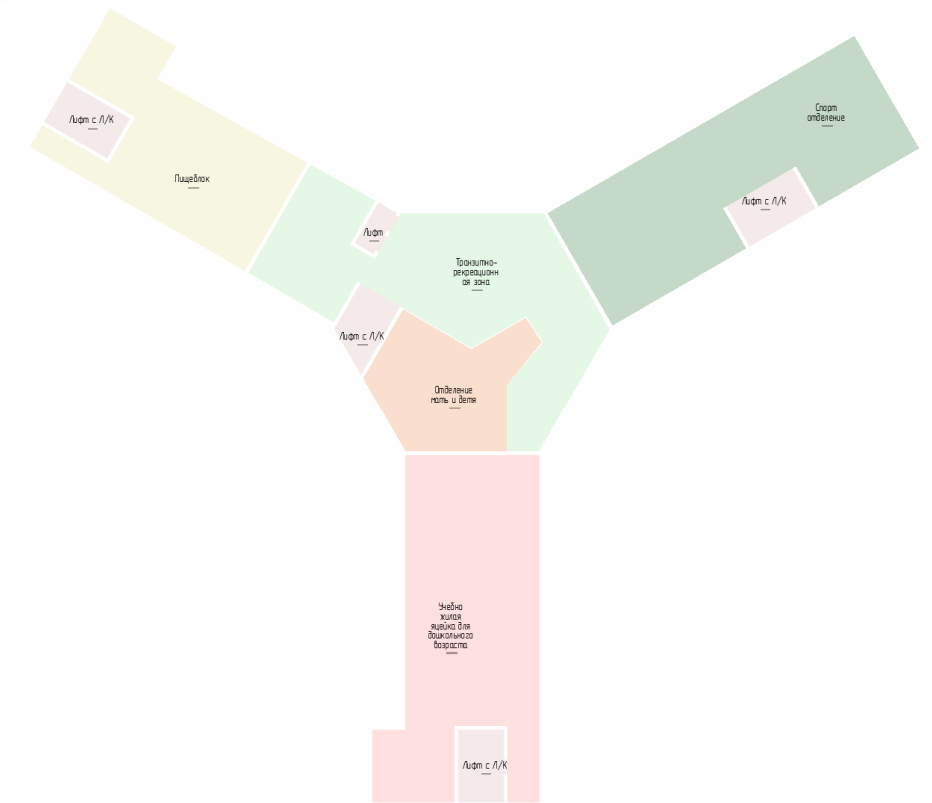


№	Наименование	Площадь
	Бассейн	170,20
	Лифт	12,69
	Лифт с Л/К	150,48
	Пищеблок	282,74
	Служба психологической реабилитации	428,78
	Служба социальной защиты	446,39
	Транзитно-рекреационная зона	351,03
		1 842,31 м ²

План 3 этажа

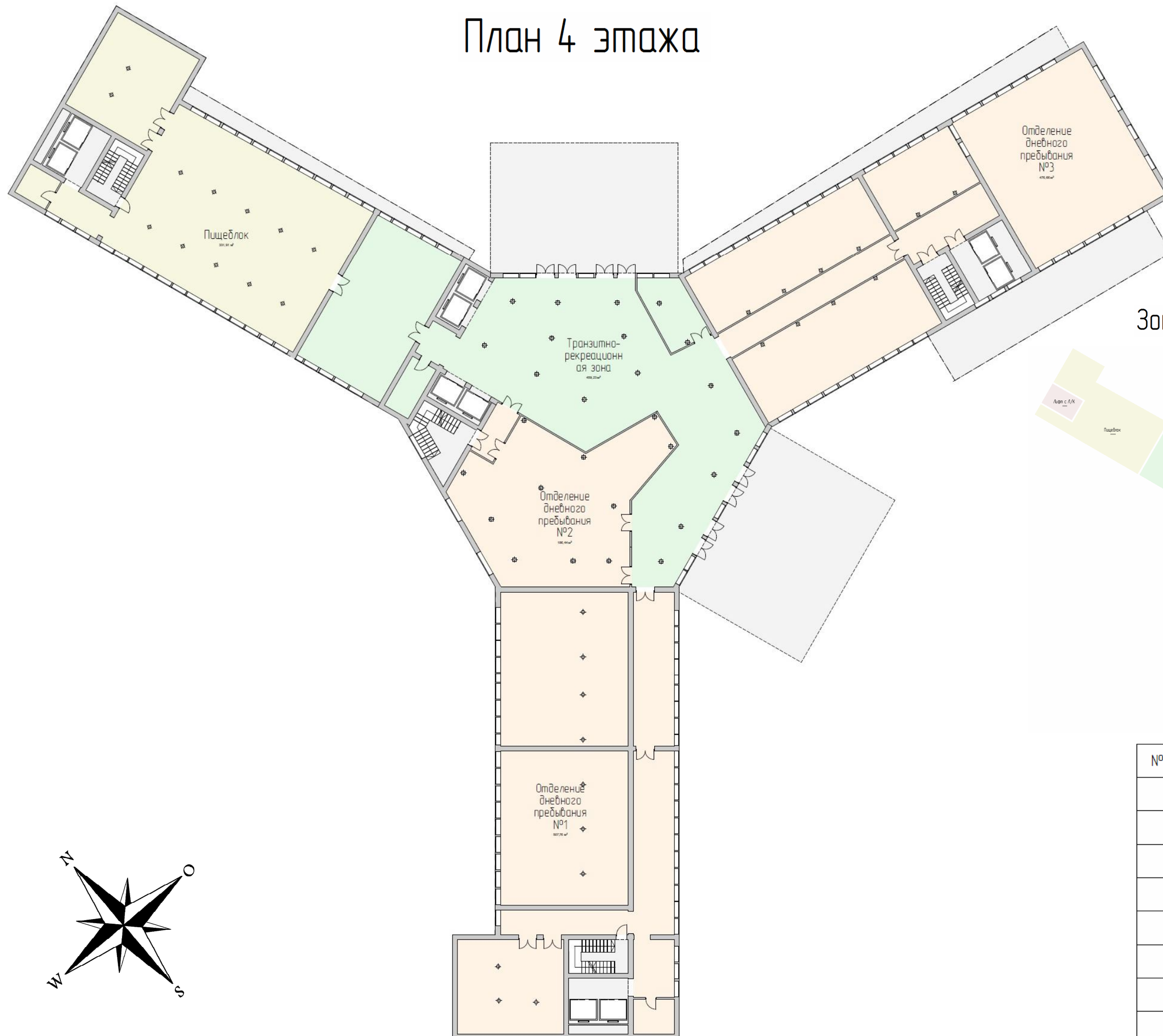


Зонирование помещений

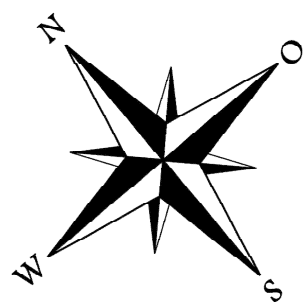
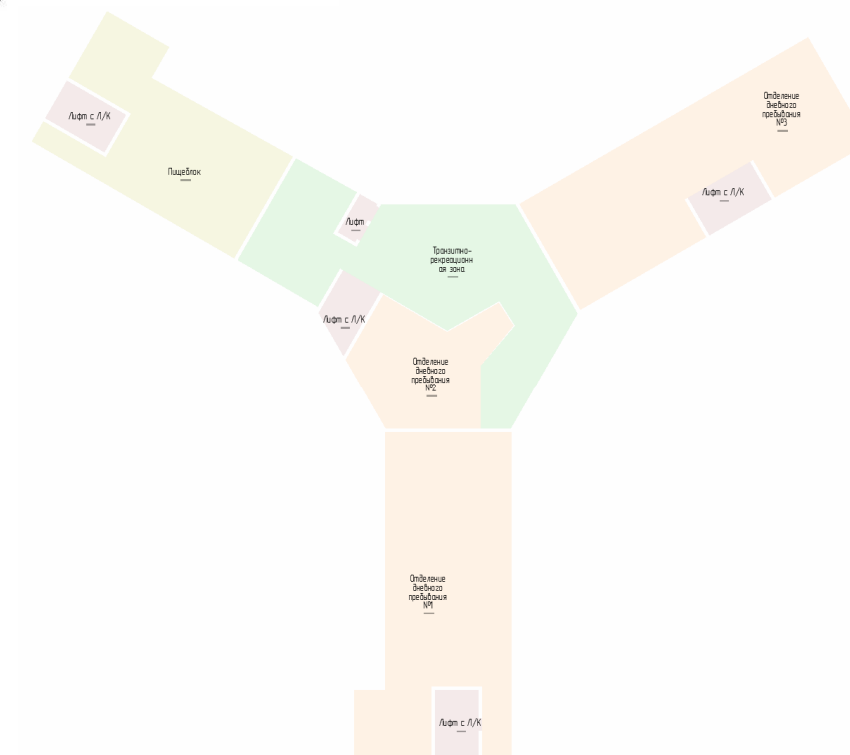


№	Наименование	Площадь
	Лифт	12,69
	Лифт с Л/К	150,48
	Отделение мать и дитя	186,44
	Пищеблок	331,91
	Спорт отделение	476,66
	Транзитно-рекреационная зона	459,23
	Учебно-жилая ячейка для дошкольного возраста	507,76
		2 125,17 м ²

План 4 этажа



Зонирование помещений

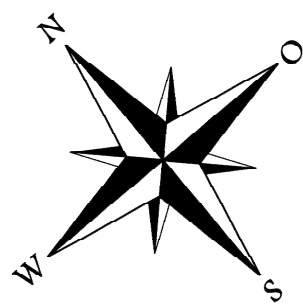
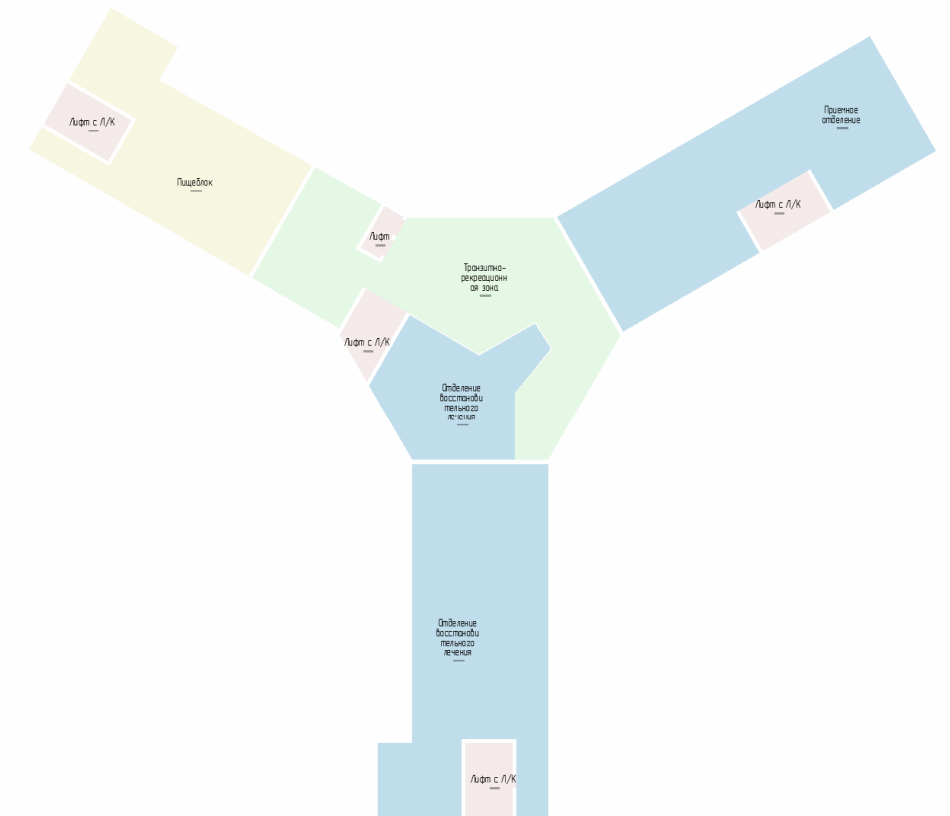


№	Наименование	Площадь
	Лифт	12,69
	Лифт с Л/К	150,48
	Отделение дневного пребывания №1	507,76
	Отделение дневного пребывания №2	186,44
	Отделение дневного пребывания №3	476,66
	Пищеблок	331,91
	Транзитно-рекреационная зона	459,23
		2 125,17 м ²

План 5 этажа



Зонирование помещений

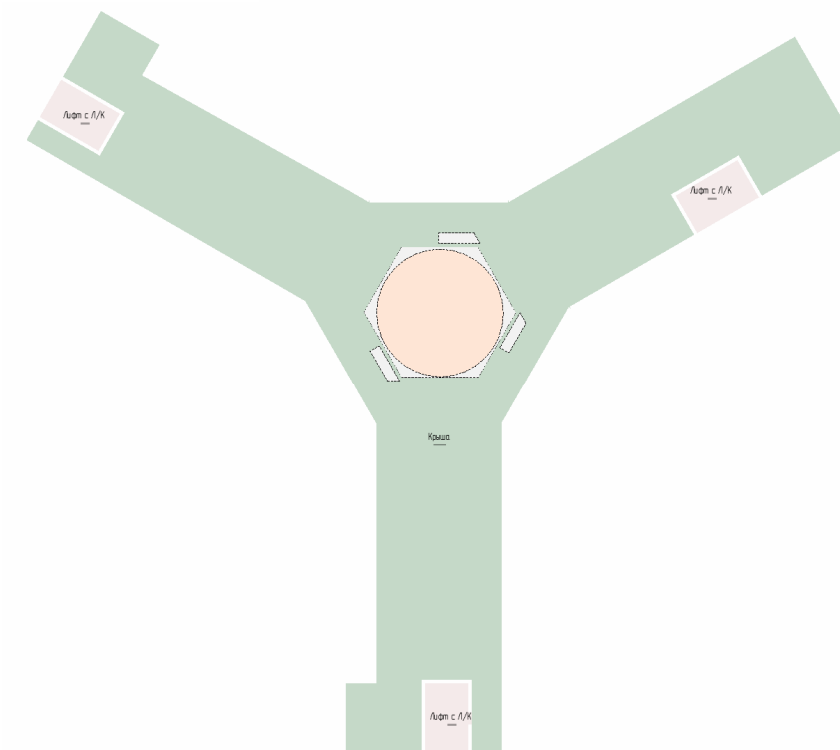


№	Наименование	Площадь
	Лифт	12,69
	Лифт с Л/К	150,48
	Отделение восстановительного лечения	694,20
	Пищеблок	331,91
	Приемное отделение	476,66
	Транзитно-рекреационная зона	459,23
		2 125,17 м ²

План крыши



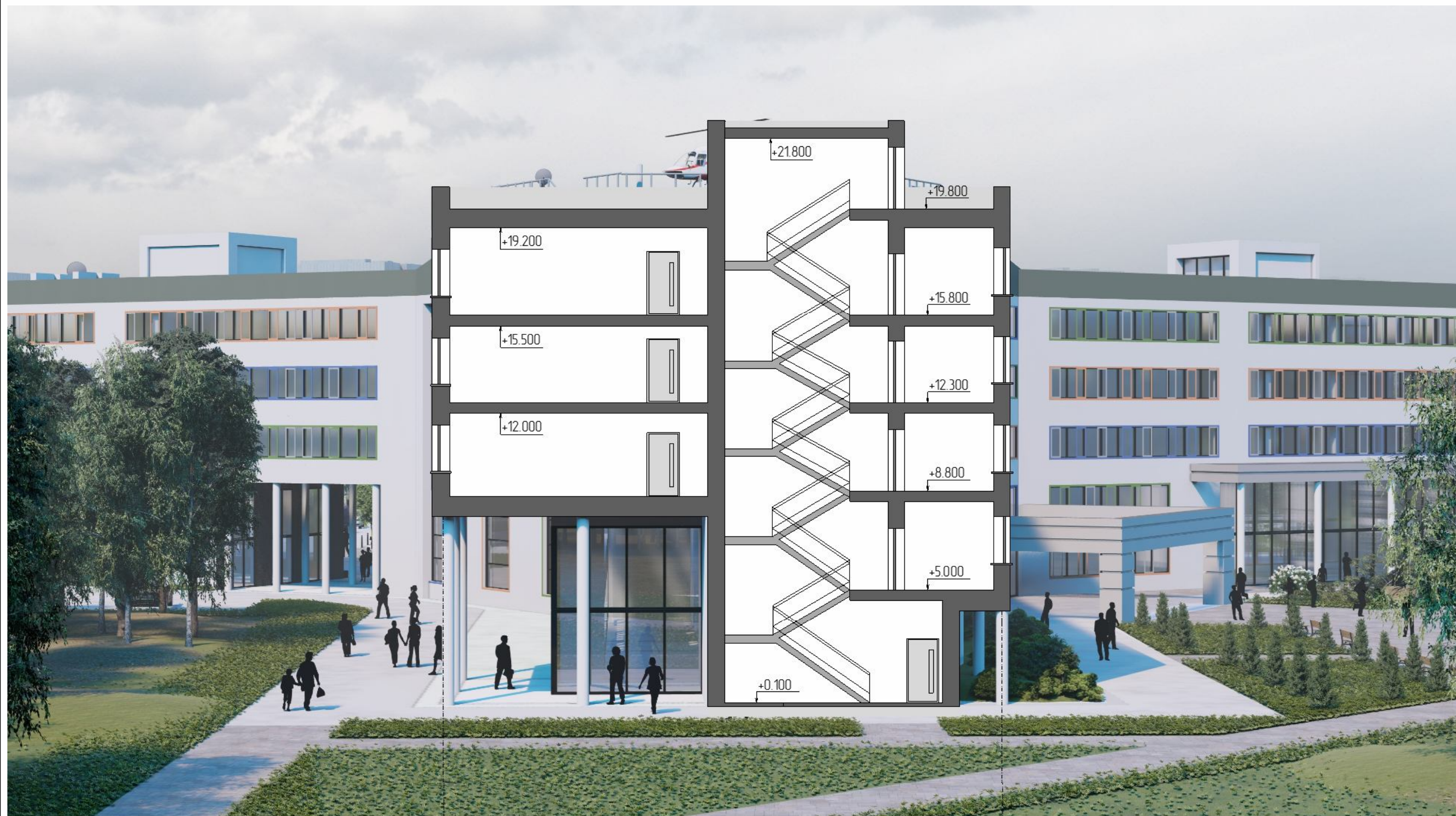
Зонирование помещений



№	Наименование	Площадь
	Крыша	1 837,91
	Лифт с Л/К	116,32
		1 954,23 м ²

Общая площадь помещений детского центра 10 000 м²

Разрез по осям 1 - 6



Южное крыло
детского центра

18 200
1 6

Высота 1-го этажа 4.700мм
Высота 2-го по 5 этаж 3.500мм

Перспектива на главный вход



Вертолётная площадка



Перспектива на восточное крыло детского центра



Перспектива на восточное крыло детского центра



Перспектива на восточное крыло детского центра



Перспектива на торец восточного крыла



Перспектива на южное крыло



Перспектива на торец южного крыла



Перспектива на северное крыло



Перспектива на северное крыло

